

REFERENCIAS:

DEMOLICION Y RETIRO PISOS

DEMOLICION Y RETIRO MAMPOSTERIA

DEMOLICION Y RETIRO TECHOS Y CUBIERTAS

RETIRO CARPINTERIAS

NOTA:  
TODAS LAS MEDIDAS DEBERAN SER VERIFICADAS EN OBRA.  
VER CONDICIONES PLIEGO DE ESPECIFICACIONES TECNICAS PARTICULARES.

OBRA: REFORMA Y ADECUACION COM. 15ta

UBICACION: Sarmiento 4310, S2001IDD Rosario, Santa Fe

G.P.S.: XX° XX' XX" S - XX° XX' XX" O

TEMA: CONSTRUCCION

PLANO: DEMOLICIONES Y RETIROS

DIBUJO: ARQ. ARIEL A. VANADIA

REVISION: ING. ELEC. ARIEL J. ZORZI

PROYECTO:  
MINISTERIO DE SEGURIDAD  
DE LA PROVINCIA DE SANTA FE

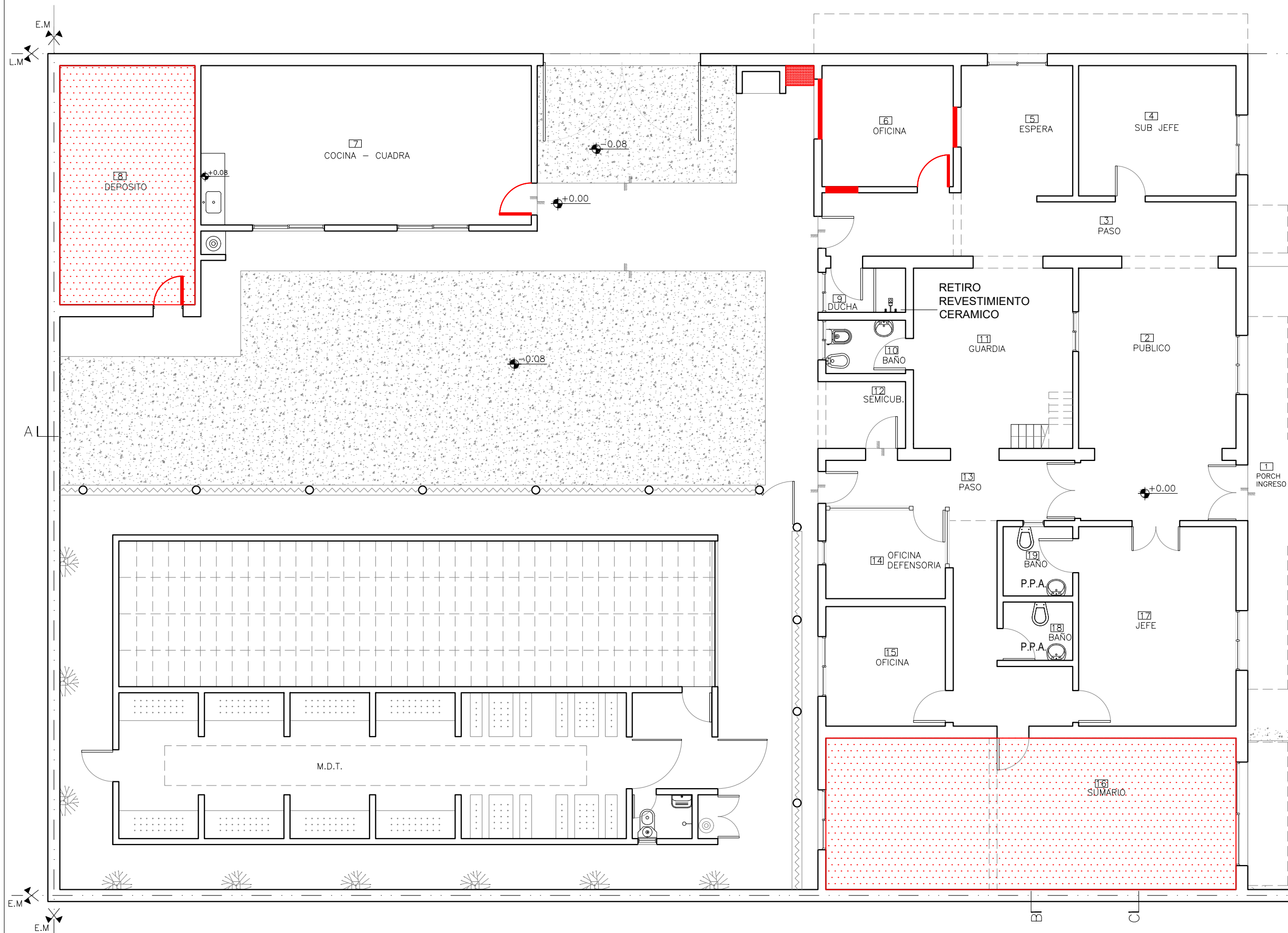
FECHA DE IMPRESION: MES ABRIL DE 2022

PROVINCIA  
DE SANTA FE

MINISTERIO DE  
SEGURIDAD

BA 01/09

UR2-C15



PLANTA BAJA  
ESC: 1:100

Retiro de revoques

Se procederá a picar revoques en las zonas afectadas por humedades, en un todo de acuerdo a lo indicado en los planos de demolición. Se pondrá especial atención en que las tareas no afecten ningún elemento circundante que deba conservarse.

Retiro de instalaciones

Previamente al retiro de instalación y equipos, se deberá constatar que se haya efectuado el correspondiente corte de servicio.